

Chronische Übelkeit und Erbrechen?

Es könnte Gastroparese sein



enterra[®]
medical[®]

Was ist Gastroparese?

Bei einer Gastroparese handelt es sich um eine Magenerkrankung, bei der die Nahrung langsamer als normal verdaut wird. In einem gesunden Verdauungssystem befördern kraftvolle Muskelkontraktionen Nahrung vom Magen durch den Verdauungstrakt. Bei einer Gastroparese arbeiten die Muskeln jedoch mangelhaft oder überhaupt nicht, wodurch sich der Magen nicht richtig entleeren kann.

Wie viele Menschen an einer Gastroparese erkrankt sind, ist nicht bekannt. Eine Heilung ist zwar nicht möglich, aber es gibt Therapien, die die Symptome lindern und Hoffnung auf eine bessere Lebensqualität geben.

Was kann eine Gastroparese verursachen?

Eine Gastroparese kann verschiedene Ursachen haben, darunter Typ-1- und Typ-2-Diabetes, Komplikationen nach chirurgischen Eingriffen und andere Faktoren. In vielen Fällen ist die Ursache jedoch unbekannt.

Zu den typischen Symptomen einer Gastroparese zählen:



- Übelkeit
- Erbrechen
- Blähungen
- Bauchschmerzen



- Gefühl der Sättigung nach nur wenigen Bissen
- Sodbrennen oder gastroösophageale Refluxkrankheit (GERD)



- Veränderung des Blutzuckerspiegels
- Appetitlosigkeit
- Extreme Gewichtsabnahme bzw. -zunahme

Wie wird eine Gastroparese diagnostiziert?

Die Diagnose stützt sich auf eine vollständige Anamnese, eine körperliche Untersuchung sowie weitere Untersuchungen, die Folgendes umfassen können:

Eine **Endoskopie des oberen Verdauungstrakts**, bei der mit einem Endoskop die Speiseröhre, der Magen und der obere Abschnitt des Dünndarms (Duodenum) untersucht werden. Bei dem Eingriff kann festgestellt werden, ob eine Obstruktion die Entleerung von Nahrung aus dem Magen verhindert.

Ein **Magenentleerungstest**, mit dem eine Gastroparese am genauesten diagnostiziert werden kann. Für den Test müssen Sie feste Nahrung zu sich nehmen, die eine geringe und harmlose Menge einer Substanz enthält, die man auf einem Scan sehen kann. Eine Kamera misst, wie schnell diese Nahrung aus dem Magen transportiert wird.

Behandlungsmöglichkeiten

Wenn Sie mit Gastroparesesympptomen leben, kann ein Kennen der Behandlungsoptionen ein wichtiger erster Schritt zur Linderung der Beschwerden sein.

Zu den Behandlungsmöglichkeiten zählen:

- Ernährungsumstellung
- Medikamente (Prokinetika und Antiemetika)
- Elektrostimulation des Magens
- Magen- oder Darmoperation

Die Enterra[®] Therapie

Das Enterra System ist das erste und einzige Medizinprodukt, das speziell für die Linderung von mit der Gastroparese einhergehender Übelkeit und Erbrechen entwickelt wurde. Diese einzigartige Therapie bezeichnet man als gastrische Elektrostimulation oder elektrische Magenstimulation.

Anders als andere chirurgische Behandlungsoptionen ist die Enterra Therapie:



Minimalinvasiv

Die Implantation des Enterra Systems dauert in der Regel 1 bis 2 Stunden. Minimalinvasive Techniken werden eingesetzt, um spezielle chirurgische Instrumente durch kleinste Einschnitte einzuführen. Der Neurostimulator wird normalerweise im Unterbauchbereich unter der Haut implantiert.



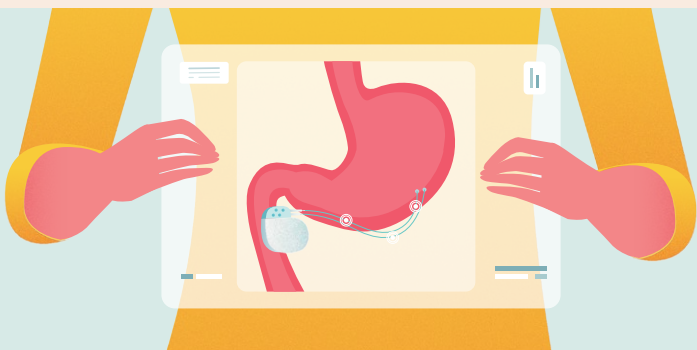
Individuell anpassbar

Ihr Arzt wird Ihr System auf nichtinvasive Weise auf die für Sie richtige Stimulation einstellen.



Reversibel

Wenn die Enterra Therapie unterbrochen werden muss oder für Sie nicht geeignet ist, kann Ihr Arzt das System ausschalten oder entfernen.



Ist die Enterra Therapie das Richtige für Sie?

Ich bin an Gastroparese erkrankt

Ich leide unter chronischer medikamentenrefraktärer (d. h. nicht auf Medikamente ansprechende) Übelkeit und Erbrechen

Wenn das auf Sie zutrifft, sollten Sie Ihren Arzt auf die Enterra Therapie ansprechen.

Scannen Sie den QR-Code, um mehr zu erfahren

und einen Leitfaden für ein Gespräch mit Ihrem Arzt über die Enterra Therapie zu öffnen.



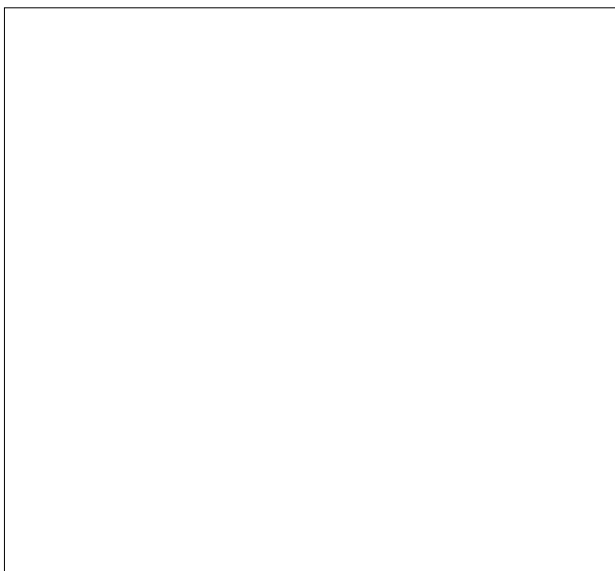
Mehr als 15.000 Menschen mit Gastroparese haben bisher die Enterra Therapie erhalten, um wieder normal essen und anderen täglichen Aktivitäten nachgehen zu können.

Erfahren Sie mehr über die Enterra Therapie:
www.enterramedical.de

Scannen Sie den QR-Code, um ein 3-minütiges Video über die Gastroparese und das Verfahren der Enterra Therapie zu sehen.



Ausführlichere Informationen erhalten Sie hier:



Sie finden wichtige Sicherheitsinformationen zur
Enterra Therapie unter:
www.enterramedical.de/important-safety-information



Bevollmächtigter in der
Europäischen Gemeinschaft

Emergo Europe B.V.
Westervoortsdijk 60
6827 AT Arnhem,
Niederlande
www.emergobyul.com

CE 0123

www.enterramedical.de

enterra[®]
medical[®]

Enterra[®] ist eine eingetragene Marke von Enterra Medical, Inc.
in den USA, der EU und anderen Regionen.

© 2024 Enterra Medical, Inc. Alle Rechte vorbehalten.

MKT-B-01754, Rev B